

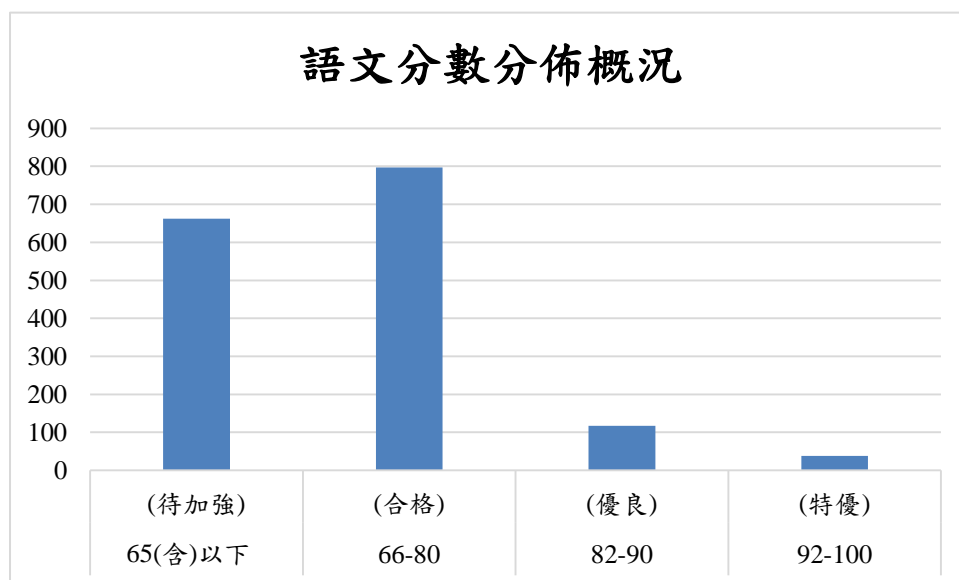
一、 梯次概況

- ▶ 施測對象：文藻外語大學 107 學年度入學之大一新生
- ▶ 參測總人數：1,669 人，有效統計人數 1,614 人

| 語文平均分數 | 合格率(66 分以上) |
|--------|-------------|
| 67 | 59% |

*有效統計人數係指排除了缺考之後的人數

二、 分數分佈概況



| 分數/人數 | 65(含)以下 | 66-80 | 82-90 | 92-100 |
|-------|---------|-------|-------|--------|
| | (待加強) | (合格) | (優良) | (特優) |
| 人數 | 662 | 797 | 117 | 38 |
| 比例 | 41% | 49% | 7% | 2% |

三、 各班級語文平均分數一覽表

| 班級 | 平均分數 | 排序 |
|---------------|------|----|
| XE1A 中國文學簡述 | 83 | 1 |
| XJ4A 史籍選讀 | 79 | 2 |
| XF1A 中國文學簡述 | 78 | 3 |
| XE4C 史籍選讀 | 75 | 4 |
| UE1A 現代文學(二) | 74 | 5 |
| XG4A 史籍選讀 | 72 | 6 |
| XF4A 史籍選讀 | 72 | 7 |
| XJ1A 中國文學簡述 | 70 | 8 |
| XG1A 中國文學簡述 | 70 | 9 |
| XS1A 中國文學簡述 | 69 | 10 |
| UJ1B 現代文學(二) | 69 | 11 |
| XE4B 史籍選讀 | 68 | 12 |
| XE1B 中國文學簡述 | 67 | 13 |
| XS4A 史籍選讀 | 67 | 14 |
| XE4A 史籍選讀 | 67 | 15 |
| UJ1C 現代文學(二) | 67 | 16 |
| UJ1A 現代文學(二) | 66 | 17 |
| US1B 現代文學(一) | 66 | 18 |
| UE1C 現代文學(二) | 66 | 19 |
| UB1 現代文學(二) | 65 | 20 |
| UE1B 現代文學(二) | 65 | 21 |
| UJ1D 現代文學(二) | 65 | 22 |
| US1A 現代文學(一) | 64 | 23 |
| UG1B 現代文學一 | 63 | 24 |
| UA1 現代文學(二) | 63 | 25 |
| UL1B 現代文學(二) | 63 | 26 |
| UC1B 現代文學(二) | 63 | 27 |
| UF1A 現代文學(一) | 62 | 28 |
| UF1B 現代文學(一) | 62 | 29 |
| UG1A 現代文學(一) | 62 | 30 |
| UCA1A 現代文學一 | 60 | 31 |
| UCA1B 現代文學(二) | 60 | 32 |
| UD1B 現代文學(二) | 59 | 33 |